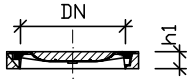


REVIZNÍ ŠACHTA PREFABRIKOVANÁ NA POTRUBÍ DN150 AŽ DN600

- 1

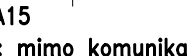
POKLOP LITINOVÝ, D400

umístění : v komunikaci


- 2a

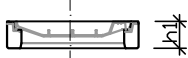
POKLOP A15

umístění : mimo komunikaci

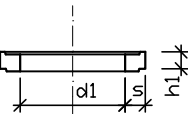

- 2b

POKLOP B125

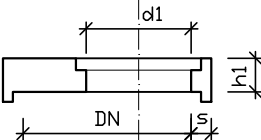
umístění : v SDP komunikace



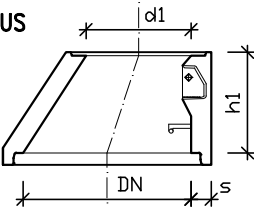
VYROVNÁVACÍ PRSTENCE



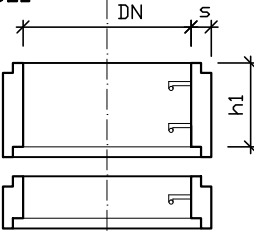
ZÁKRYTOVÁ DESKA



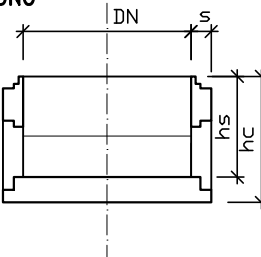
KÓNUS



SKRUŽE



ŠACHTOVÉ DNO



Poklop s rámem dle ČSN 124, světlost DN 625				
označení	DN	h1	Zatížení	Hmotnost
	(mm)	(mm)	(kN)	(kg)
1 víko CELOLITINOVÉ, třídy D400 kloubové uložení víka v rámu s tlumící vložkou, opatřené zámkem, odvětráný	625	100	400	82
2a víko BETONOVÉ nebo NEKOVOVÉ, třídy A15 nepojížděné, vyvýšené nad terén	625	75–160	15	71–165
2b víko NEKOVOVÉ, třídy B125 opatřené zámkem, odvětráný	625	75–160	125	71–165

Vyrovnávací prstence				
označení	d1	h1	s	Hmotnost
	(mm)	(mm)	(mm)	(kg)
TBW Q 40–120 / 625 / 120	625	40–120	120	23–80

poz.: výška po 20mm

Zákrytová deska (náhrada za kónus)				
označení	DN/d1	h1	s	Hmotnost
	(mm)	(mm)	(mm)	(kg)
TZK Q 200 / 120	1000/625	200	120	488

Kónus				
označení	DN/d1	h1	s	Hmotnost
	(mm)	(mm)	(mm)	kg
TBR Q 600 / 1000 x 625 / 120–SPK	1000 / 625	600	120	550

Šachtové skruže				
označení	DN/d1	h1	s	Hmotnost
	(mm)	(mm)	(mm)	(kg)
TBS Q 1000 / 1000 /120 – SP	1000	1000	120	1019
TBS Q 500 / 1000 / 120 – SP	1000	500	120	509
TBS Q 250 / 1000 / 120 – SP	1000	250	120	256

Šachtová dna kompaktní jednolitá s kompletní ČEDIČOVOU výstelkou					
označení	DN skruže	DN výtoku	Celková výška		Hmotnost
	(mm)	(mm)	hc (mm)	hs (mm)	
TBZ Q 150 – 635	1000	150	700	550	1110
TBZ Q 200 – 685	1000	200	750	600	1210
TBZ Q 250 – 735	1000	250	800	650	1310
TBZ Q 300 – 785	1000	300	850	700	1390
TBZ Q 400 – 885	1000	400	950	800	1830
TBZ Q 500 – 1085	1000	500	1150	1000	2490
TBZ Q 600 – 1085	1000	600	1150	1000	2310

pozn: Spadiště obklad čedičem

REVIZNÍ ŠACHTA

VZOROVÁ SESTAVA

